

Telo sottomanto saldabile per tetti con inclinazione a partire da 5°



Il telo sottomanto STAMISOL PACK 500, un prodotto speciale con velo PET ancora più aperto alla diffusione, funziona sul principio della pelle umana: esso traspira, protegge e agisce come un regolatore. STAMISOL PACK 500 migliora il benessere fisico di coloro che abitano, fa risparmiare preziosa energia e protegge la costruzione in modo duraturo dagli influssi atmosferici.

STAMISOL PACK 500 è stato sviluppato specialmente per tetti con aerazione semplice ed è quindi particolarmente adatto per posa su assito, direttamente su pannelli isolanti o pannelli in derivati del legno.

Campi d'impiego:

- ♦ Tetto con inclinazione a partire da 5°
- ♦ Tetto a botte



Vantaggi:

- ♦ Tetti a falde con inclinazione > 5°
- ♦ Eccezionalmente resistente
- ♦ Saldabile, per condizioni meteorologiche estreme
- ♦ Permette la diffusione del vapore acqueo
- ♦ Resistente alla pioggia battente
- ♦ 25 anni di esperienza
- ♦ Stuttura antiscivolo
- ♦ Resistenza ai raggi UV per 24 mesi
- ♦ Ermeticità grazie alla incollatura
- ♦ Compatibile con tutti i supporti
- ♦ 10 anni di garanzia
- ♦ 100% riciclabile

Lavorazione

STAMISOL PACK 500 è stato sviluppato principalmente per condizioni climatiche estreme di alta montagna; offre quindi una perfetta impermeabilità all'acqua e resistenza alla pioggia battente. Grazie all'impiego di materie prime di elevata qualità (massa arei ca. 500 g/m², spessore 0,7 mm) e a una tecnologia di rivestimento collaudata, STAMISOL PACK 500 presenta una stabilità superficiale e una resistenza senza paragoni. STAMISOL PACK 500 è adatto per tutti i tetti a falde o per quelli a botte, nonché per tetti con aerazione semplice o doppia con isolamento sopra i correntini. Poiché il prodotto è stato studiato a fondo in tutti i suoi dettagli ed è stato certificato secondo SQS ISO 9001 e ISO 14001, trascorsa la durata del ciclo vitale, esso può venir riciclato conformemente al procedimento brevettato Taxyloop®.

In caso di condizioni meteorologiche estreme inferiori a + 5° C e al fine di garantire un perfetto isolamento e una perfetta impermeabilità all'acqua, STAMISOL PACK 500 viene saldato. Tutto ciò può essere raggiunto anche mediante un'incollatura permanente e impermeabile all'acqua con STAMCOLL AS. STAMISOL PACK 500 viene fornito in rotoli, va posato direttamente sull'isolante del tetto ed è inoltre compatibile con tutti i materiali da costruzione. Per facilitare e accelerare la posa, STAMISOL PACK 500 può essere fornito al cantiere già preconfezionato. STAMOID è l'unico fornitore che mette a disposizione una vasta gamma di accessori e delle istruzioni di posa esaurienti, in modo tale da rendere ottimale ed efficiente la lavorazione dei suoi prodotti.

Costruzione

Programma di accessori incomparabile

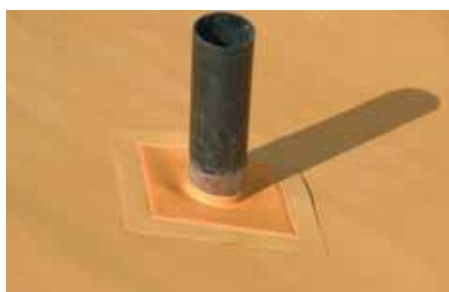
Con il suo programma di accessori STAMISOL mette in evidenza la sua professionalità e le prestazioni di garanzia per un rapido e sicuro sviluppo di dettagli come ad esempio:



Telo di raccordo per finestre da tetto



Collare per finestre da tetto



Raccordi per tubi di ventilazione



Saldatura o incollatura



Guarnizione per chiodi, nastro di guarnizione per chiodi oppure guarnizioni per viti

Dati tecnici

Membrana sottanto per tetti a falde con inclinazione a partire da 5°	EN 13859-1
Tipo	Prodotto speciale con velo PET
Colore	marrone
Formato	2,6 m x 25 m (rotolo) oppure preconfezionato
Peso	~ 500 g/m ²
Spessore	~ 0,7 mm
Resistenza a rottura (long. / trasv.)	2600 N / 1500 N / 5 cm
Allungamento a rottura	~ 22 %
Forza di lacerazione (long. / trasv.)	260 N / 380 N
Resistenza alla penetrazione d'acqua	> 400 mm
Spessore equivalente di aria per la diffusione del vapore (s_D)	~ 0,95 m
Resistenza alla temperatura	-30° C a +80° C
Comportamento al fuoco (EN 13501-1)	E
Periodo di esposizione agli agenti atmosferici	24 mesi di resistenza ai raggi UV
Management qualità	ISO 9001
Management ambiente	ISO 14001

Voce di capitolato

Impermeabilizzazione con telo permeabile al vapore Stamisol PACK 500 rivestimento speciale su velo in poliestere, spessore d'aria equivalente alla diffusione: S_D 0,95 m, resistente ai raggi UV per 24 mesi, resistente alla pioggia battente, riciclabile con procedimento Taxylo-op, peso 500 gr/mq, spessore 0,7 mm. Fornito e posto in opera a secco saldato o incollato con colla Stamisol con giunti sovrapposti di 20 cm su supporto già predisposto in lastre isolanti Pavatex Natur Isolant.

S'intendono compresi le colle di fissaggio, compresa la preventiva pulizia delle superfici, gli sfridi, nonché ogni altra prestazione accessoria occorrente quali posa di telo di raccordo con finestre, sigillatura di tubazioni passanti con apposito elemento di raccordo, sigillatura dei raccordi.

