

PAVADENTRO

Verputzbare Holzfaserdämmplatte

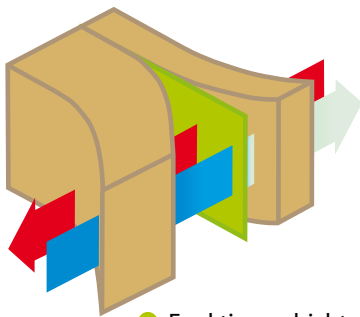


PAVADENTRO für die raumseitige Dämmung von Außenwänden ist eine innovative Holzfaserdämmplatte mit einer speziell entwickelten mineralischen Funktionsschicht. Dadurch wird der Wasserdampftransport schon in der Dämmebene abgebremst und Feuchtespitzen werden in der Holzfaserplatte gepuffert. Durch die nach innen gerichteten Kapillarkräfte wird bei PAVADENTRO ein Großteil des Kondensats wieder an die Raumluft abgegeben. Deshalb wird PAVADENTRO stets mit kapillar leitfähigen Putzen auf Lehm- oder Kalkbasis kombiniert.

Anwendung:

- ♦ Raumseitige Dämmung von Außenwänden
- ♦ Sanierungen

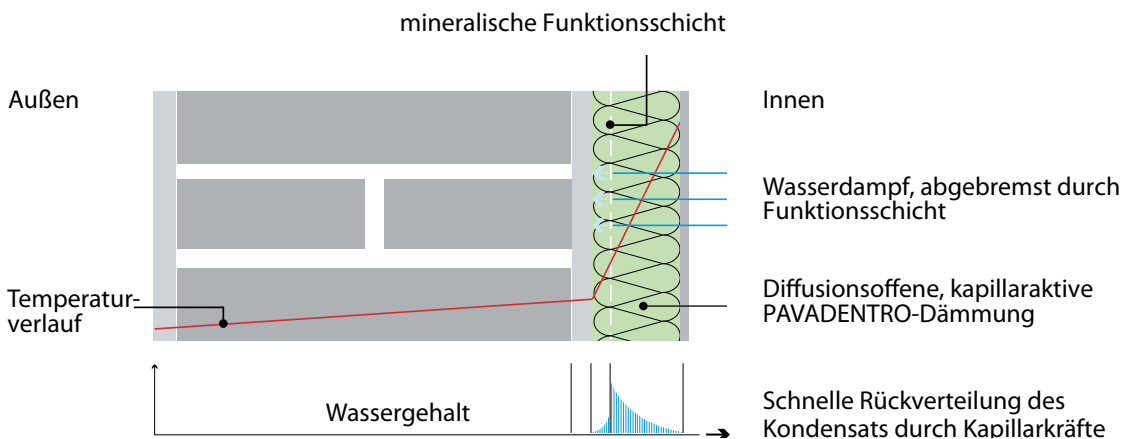
Gewinner des Sustain Magazine Awards 2010



- Funktionsschicht
- Wasserdampf
- kapillares Wasser

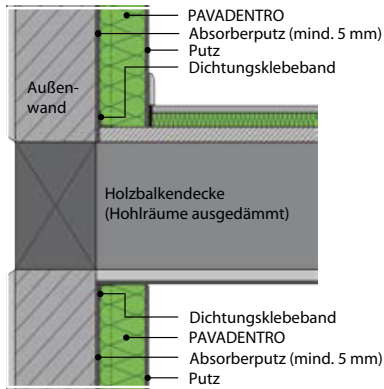
Vorteile:

- ♦ Wirksamer, nachträglicher Wärmeschutz für Gebäude mit denkmalgeschützten oder erhaltenswerten Fassaden.
- ♦ Verzicht auf Dampfsperren dank innovativer Funktionsschicht und Feuchtepufferung.
- ♦ Hervorragende Basis für kapillar leitfähige Lehm- und Kalkputze.
- ♦ Spürbare Verbesserung der Schalldämmung gegen Außenlärm.
- ♦ Angenehmes Raumklima auch im Sommer durch hohe Wärmespeicherefähigkeit.



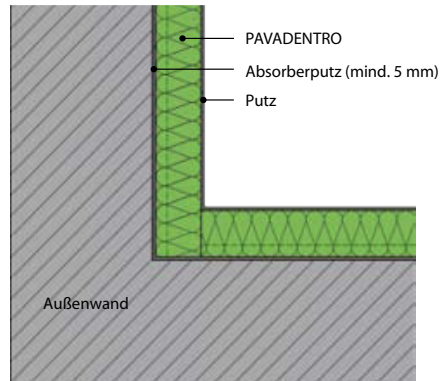
## Konstruktionsbeispiele

### Dämmung über zwei Geschosse



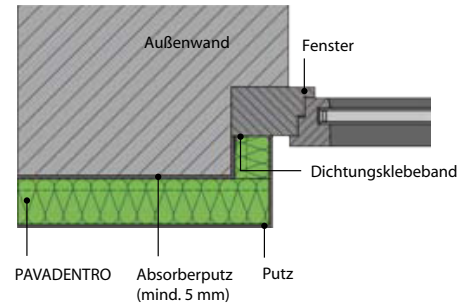
Raumseitige Dämmung immer beidseitig des trennenden Bauteils anbringen.

### Eckanschlüsse



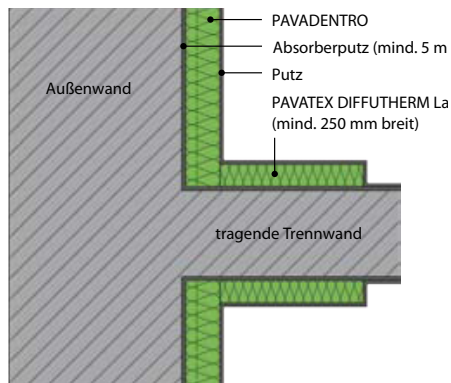
Die gezeigte Dämmweise einer Innenecke ist analog auch für Aussenecken anzuwenden.

### Laibungen



Laibungen mit maximal möglicher Plattendicke dämmen (maximal 20 mm dünner als Wandfläche).

### Einbindende, tragende Trennwände und Decken



Raumseitige Dämmung immer beidseitig des trennenden Bauteils anbringen.

### Technische Daten

<b>Holzfaserdämmplatte gemäß EN 13171</b>	T4 - CS(10\Y)70 - TR5,0 - AF100
<b>Dicken</b>	40 / 60 / 80 / 100 mm
<b>Format</b>	102 x 60 cm
<b>Kante</b>	Nut und Kamm
<b>Wärmeleitfähigkeit (<math>\lambda_D</math>)</b>	0,044 W/(mK)
<b>Massa volumica (densità)</b>	~ 180 kg/m <sup>3</sup>
<b>Spezifische Wärmekapazität (c)</b>	2.100 J/kgK
<b>Dampfdiffusion (<math>s_D</math>)</b>	40mm => 0,65 60mm => 0,75 80mm => 0,85 100mm => 0,95
<b>Brandschutzklasse (europäische Norm)</b>	E



### Inhaltsstoffe:

- ♦ 94,6 % Schweizer Nadelholz
- ♦ 3,8 % Silikate
- ♦ 1,6 % Weissleim (PVAc zur Schichtenverklebung)