

Schraubdübel mit Teller

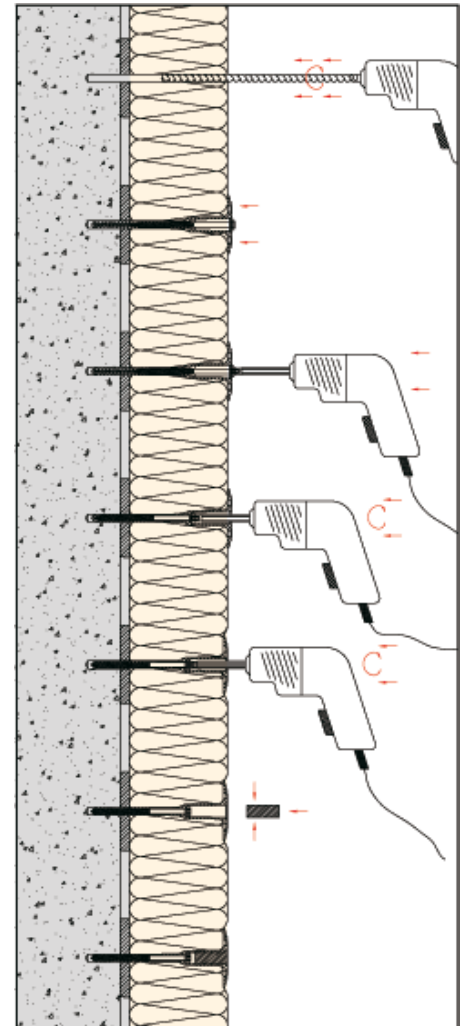


Verwendung:

- ◆ Beton
- ◆ Mauerwerk

Vorteile:

- ◆ zugelassen für alle Baustoffklassen
- ◆ oberflächenbündig mit STR-Stopfen montierbar
- ◆ kürzeste Verankerungstiefen, höchste Lasten für maximale Sicherheit und günstigen Dübelverbrauch
- ◆ dauerhafter Anpressdruck
- ◆ optimierte Wärmebrücken
- ◆ Schraube vormontiert für schnelle Montage



Oberflächenbündiger Einbau mit STR-Stopfen.

Technische Daten

Dübeldurchmesser	8 mm
Tellerdurchmesser	60 mm
Bohrlochtiefe, oberflächenbündiger Einbau $h_2 \geq$	35 mm (75 mm)
Verankerungstiefe $h_f \geq$	25 mm (65 mm)
Nutzungskategorien nach ETA	A, B, C, D, E
Europäische Technische Zulassung	ETA-04/0023

Werte in Klammern: Verankerung in Porenbeton (Nutzungskategorie E).

Zubehör:

ejotherm STR-Stopfen

Spezieller Verschlussstopfen aus Polystyrol (EPS) zur Verwendung mit ejotherm STR U bei oberflächenbündigem Einbau.

STR-BIT TX 30-1/4"

Spezialeinsatz zum Verschrauben der STR Dübel.

EJOT High Speed Spezialbohrer

Spezialbohrer mit SDS zum Bohren der Dübellöcher in porositeten Ziegeln. Vermeidet Mikrofrakturen im Bohrbereich. Bohren ohne Schlagbohrer ausführen.

- ◆ Bohrdurchmesser 8 mm
- ◆ Länge 260 mm oder 350 mm

Charakteristische Lasten

Normalbeton C 12/15 nach EN 206-1	1,5 kN
Normalbeton C 16/20 - C 50/60 nach EN 206-1	1,5 kN
Mauerziegel (Mz) nach DIN 105	1,5 kN
Kalksandvollstein (KS) nach DIN EN 106	1,5 kN
Vollsteine aus Leichtbeton (V) nach DIN 18152	0,6 kN
Hochlochziegel (Hlz) nach DIN 105	1,2 kN
Hochlochziegel (Hlz) Referenzstein nach ÖNORM B 6124	0,75 kN
Kalksandlochstein (KSL) nach DIN EN 106	1,5 kN
Hohlblöcke aus Leichtbeton (HbL) nach DIN 18151	0,6 kN
Haufwerksporiger Leichtbeton (LAC)	0,9 kN
Porenbeton P2 - P7	0,75 kN

Bei den zulässigen Lasten sind die jeweiligen nationalen Sicherheitsfaktoren zu berücksichtigen. Bitte Zulassung beachten.

Hinweis:
Immer in Kombination mit STR-Stopfen verwenden.

Lieferprogramm

Nutzungskategorie A-D Dämmung (mm)		Nutzungskategorie E Dämmung (mm)		Bezeichnung und Länge (mm)
Neubau ¹⁾	Altbau ²⁾	Neubau ¹⁾	Altbau ²⁾	
80	60	♦	♦	ejothem STR U 115
100	80	60	♦	ejothem STR U 135
120	100	80	60	ejothem STR U 155
140	120	100	80	ejothem STR U 175
160	140	120	100	ejothem STR U 195
180	160	140	120	ejothem STR U 215
200	180	160	140	ejothem STR U 235
220	200	180	160	ejothem STR U 255
240	220	200	180	ejothem STR U 275
260	240	220	200	ejothem STR U 295
280	260	240	220	ejothem STR U 315
300	280	260	240	ejothem STR U 335
320	300	280	260	ejothem STR U 355
340	320	300	280	ejothem STR U 375
360	340	320	300	ejothem STR U 395
380	360	340	320	ejothem STR U 415
400	380	360	340	ejothem STR U 435
420	400	380	360	ejothem STR U 455

¹⁾ 10 mm Kleberdicke, ²⁾ 10 mm Kleberdicke und 20 mm Altputz
Verpackungseinheit: je 100 Stück.