

## PAVADENTRO

### *Pannello in fibre di legno con strato funzionale per il cappotto interno*



Gli sportivi conoscono i vantaggi dell'abbigliamento tecnico sportivo che sa essere traspirante, antivento e idrorepellente. Allo stesso modo la coibentazione interna delle mura perimetrali deve possedere queste caratteristiche. Se l'applicazione di un cappotto esterno non è possibile, può essere effettuata come alternativa anche una coibentazione interna della parete perimetrale.

PAVADENTRO é stato sviluppato per rispondere a questa esigenza nell'ambito della fisica dell'edilizia. Grazie alla sua capacità accumulativa, il pannello in fibre di legno PAVADENTRO riesce ad assorbire il vapore acqueo dall'aria abitativa. Lo strato funziona-

#### **Campi d'impiego:**

- ♦ Coibentazione interna di pareti perimetrali
- ♦ Ristrutturazioni

le minerali sviluppati dalla PAVATEX garantisce un passaggio controllato dell'umidità. In questo modo PAVADENTRO permette nello stesso momento la diffusione al vapore e il trasporto acqueo capillare, rendendo sicura la costruzione della parete in base ai principi della fisica dell'edilizia e garantendo così un clima abitativo piacevole.

#### **Vantaggi:**

- ♦ Prodotto naturale in fibre di legno della Svizzera
- ♦ Ideale per pareti traspiranti
- ♦ Clima abitativo confortevole
- ♦ Risparmio energetico notevole
- ♦ Qualità igroscopiche
- ♦ Regolazione dell'umidità
- ♦ Coibente di qualità certificato CE e con controllo di produzione

#### **Lavorazione**

PAVADENTRO viene applicato all'interno delle pareti perimetrali in luoghi asciutti, non in ambienti con un'umidità costante. L'esterno della parete perimetrale deve essere protetta dalla pioggia. Deve essere applicato uno strato assorbente e capillare con uno spessore di 2 cm d'argilla (p.es. intonaco di fondo PROCREA) o di calce tra parete e coibentazione.

PAVADENTRO è lavorabile come il legno (segare, piallare, perforare, fresare) e viene fissato con 6 tasselli a piatto per pannello. Lo strato funzionale verde deve essere sempre verso la parete! I

giunti vengono incollati con la colla Iso-roof a livello dello strato funzionale.

Dopo aver chiuso eventuali perforazioni o giunture si possono applicare 4-5mm di intonaco d'argilla PROCREA e annegare una rete d'armatura. Successivamente vengono applicati ancora 4-5 mm di intonaco d'argilla PROCREA. La superficie viene poi liscata con un frattazzo in legno. Prima di applicare la finitura si consiglia di aspettare l'asciugatura totale dell'intonaco. Applicare poi l'intonachino PROCREA oppure la Pittura murale AURO.



- Strato funzionale
- Vapore acqueo
- Acqua capillare

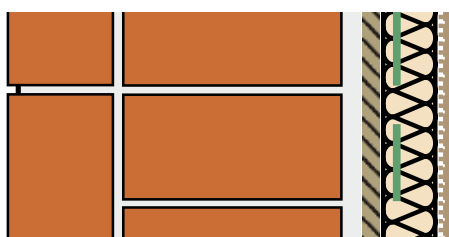
## Costruzione

### Muratura in pietra



- ♦ Muratura in pietra
- ♦ PROCREA FONDO – strato assorbente
- ♦ PAVADENTRO – isolamento termico
- ♦ PROCREA FONDO – intonaco d'argilla
- ♦ PROCREA FINE – intonaco d'argilla
- ♦ PROCREA INTONACHINO

### Muratura in pietra



- ♦ Muratura in pietra
- ♦ PROCREA FONDO – strato assorbente
- ♦ PAVADENTRO – isolamento termico
- ♦ PROCREA FONDO – intonaco d'argilla
- ♦ PROCREA FINE – intonaco d'argilla
- ♦ PROCREA INTONACHINO

## Dati tecnici

<b>Pannello coibente in fibre di legno secondo UNI EN 13171</b>	T4 - CS(10\Y)70 - TR5,0 - AF100
<b>Spessori</b>	40 / 60 / 80 / 100 mm
<b>Formato</b>	102 x 60 cm
<b>Esecuzione</b>	fresatura sui 4 lati a maschio e femmina
<b>Conduttività termica dichiarata (<math>\lambda_D</math>)</b>	0,044 W/(mK)
<b>Massa volumica (densità)</b>	~ 180 kg/m <sup>3</sup>
<b>Capacità termica massica (c)</b>	2.100 J/kgK
<b>Permeabilità al vapore (<math>s_D</math>)</b>	40mm => 0,65 60mm => 0,75 80mm => 0,85 100mm => 0,95
<b>Comportamento al fuoco (classificazione europea)</b>	E

Omologazione DIBt (Istituto tedesco per la tecnica delle costruzioni) Z-23.15-1429



### Composizione:

- ♦ Fibre di legno di conifera svizzera
- ♦ max. 1,6 % collante bianco atossico PVAc (per incollaggio degli strati)
- ♦ max. 3,8 % silicati

### Accessori:

- ♦ Colla Isoroof