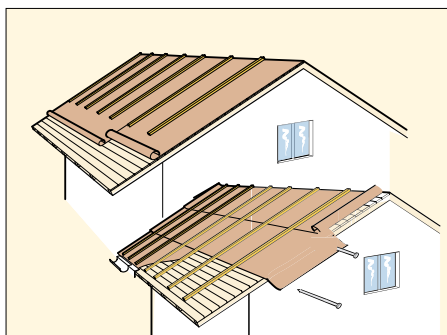


Specialmente adatto per costruzione sopra ai correntini

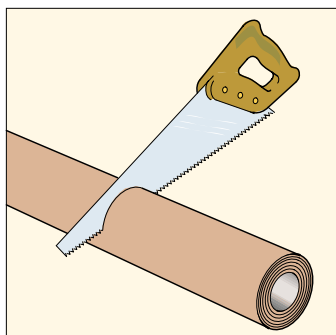
Tabella per la posa

Sistema di posa del sotto-tetto	Sormonto minimo per inclinazione da		Saldare		Utilizzare guarnizioni per chiodi	
	5-15°	da 15°	5-15°	da 15°	5-15°	da 15°
Stamisol PACK su tetto a botte						
posa orizzontale	6 cm	6 cm	necessario	necessario sopra i 900 m s.l.m. e pericolo di acqua di riflusso	necessario	necessario sopra i 900 m s.l.m. e pericolo di acqua di riflusso
posa verticale	6 cm	6cm	necessario	necessario sopra i 900 m s.l.m. e pericolo di acqua di riflusso	necessario	necessario sopra i 900 m s.l.m. e pericolo di acqua di riflusso

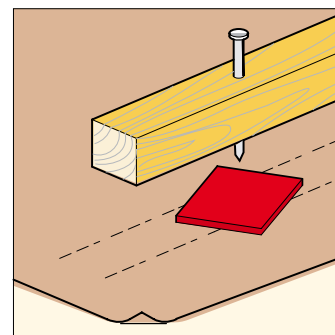
Istruzioni di posa



Srotolare lo Stamisol PACK 500, parte liscia verso l'esterno. Tendere e fissare meccanicamente con un controlistone. Le parti libere, sormonti, bordi e angoli sono da fissare.

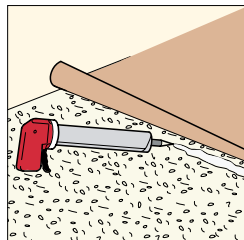


*Misure dei rotoli
larghezza: 250 cm; lunghezza: 25 m
Il taglio dei rotoli originali può essere eseguito senza problemi con un segaccio.*



Per un'ottima impermeabilizzazione, i fori provocati da chiodi e viti devono essere impermeabilizzati con guarnizioni per chiodi o viti, oppure nastri per chiodi Stamisol.

Istruzioni di posa

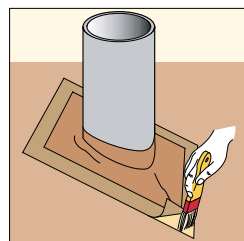
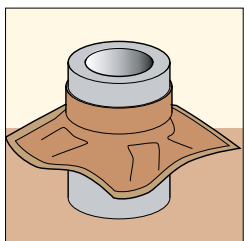


a) Con prodotti usuali in commercio:

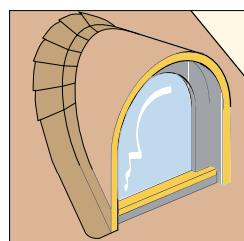
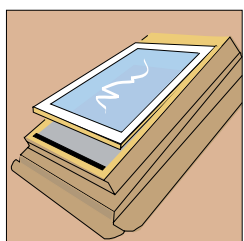
collegamenti alla muratura oppure a pareti metalliche, trattare sempre con un primer. Mastice d'impermeabilizzazione (ca. 30 gr / ml) spalmare e comprimere bene lo Stamisol PACK. Chiedere la documentazione del prodotto al produttore.

b) Con adesivo STAMCOLL:

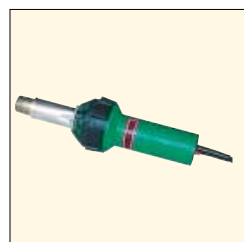
collegamenti murali oppure su lamiera, spalmare con il pennello l'Adesivo per Stamisol. Arieggiare e aggiungere uno strato supplementare di Adesivo per Stamisol, incollatura a umido comprimendo bene lo Stamisol PACK 500.



Infilare dall'alto l'elemento di raccordo per canne fumarie o per tubi di ventilazione. In seguito saldare le parti dall'alto verso il basso mediante fon industriale ad aria calda. Gli accessori possono anche essere incollati in umido con l'adesivo STAMCOLL N55.



Posare il telo di raccordo Stamisol ai lucernari, ai camini o ad altri elementi. Saldare insieme con Föhn industriale ad aria calda. Fissare prima gli angoli ed in seguito le sormonte. Raccordi ad abbaini rotondi con telo di raccordo Stamisol, preparare sagome trapezoidali e saldare con il fon industriale ad aria calda.



Saldare manualmente tutti gli accessori Stamisol su Stamisol PACK 500 nei collegamenti a finestre, tubi di ventilazione, camini ecc.

Utensili necessari:

Apparecchi per saldare: es. Typ Leister Triac S con ugello da 2 cm. Rullino da 28 mm e una spazzola in acciaio per la pulizia dell'ugello. Sormonti e giunti dello Stamisol PACK 500 possono essere ugualmente saldati con il sistema automatico tipo Leister X84 o Varimat.

Regolare la temperatura del fon e dell'apparecchio per saldare in funzione delle condizioni di lavoro (interno o esterno, vento forte o debole, ecc.). Vi consigliamo comunque di effettuare delle prove su piccoli pezzi in modo da ottenere la giusta regolazione. La temperatura (in funzione del tipo di apparecchio) non deve mai essere al massimo. Lo Stamisol PACK 500 non deve in nessun caso bruciare o annerirsi.

Apparecchi e regolazioni consigliate per la saldatura di Stamisol PACK 500:

Apparecchio Tipo Leister X84

- ♦ Potenza dell'aria: Posizione 2
- ♦ Temperatura: Posizione 4
- ♦ Velocità: Posizione 1,5

Apparecchio Tipo Leister Varimat

- ♦ Potenza dell'aria: massima
- ♦ Temperatura: 450° C
- ♦ Velocità: 4 m. per Min.