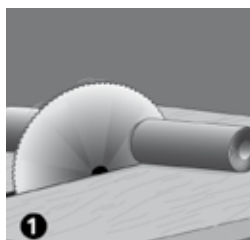
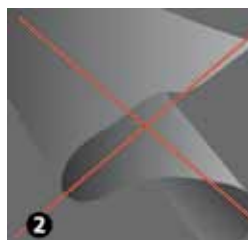


Applicazioni speciali dietro facciate discontinue, senza limite delle aperture



1) Misure dei rotoli:
Larghezza: 250 cm; Lunghezza: 25 m.
La spartizione dei rotoli originali può essere eseguita con una sega circolare. La parte del taglio è sempre da sormontare.



2) Magazzinaggio:
Stamisol® FA è da immagazzinare accuratamente coricato.

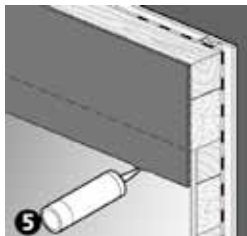
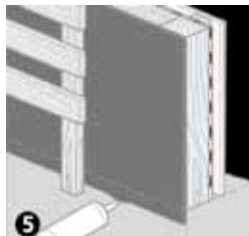


3) Posizionamento:
Srotolare lo Stamisol® FA verticalmente oppure orizzontalmente dall'alto al basso con parte spalmata verso l'esterno. Tendere bene e fissare sempre meccanicamente. Sormonti, angoli e bordi sono da fissare.



4) Tecnica d'incollatura con adesivo per Stamisol®
oppure con la colla Stamisol® in cartuccia
Sormonti e giunti dello Stamisol® FA sono da incollare con la colla Stamcoll N55 oppure con la colla Stamcoll AS. Mescolare bene la colla nella latta e travasare nel dosatore, distribuire e spalmare con il pennello e comprimere le due parti. **Attenzione: non arieggiare (incollatura a umido) Consumo: ca. 40 gr / ml.**





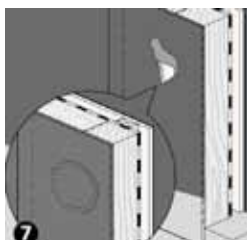
5) Con mastice - colla Stamcoll N55:

Collegamenti su muratura o pareti metalliche, devono sempre essere trattati con un primer. Il mastice d'impermeabilizzazione (ca. 30 gr / ml) deve essere spalmato e compresso bene sulla guaina Stamisol® FA. Chiedere la documentazione del prodotto al produttore. Con l'adesivo Stamcoll N55: sui collegamenti murali oppure sulla lamiera, bisogna spalmarlo con il pennello l'adesivo Stamcoll N55. Arieggiare e aggiungere uno strato supplementare di adesivo Stamcoll N55, incollatura a umido comprimendo bene lo Stamisol® FA.



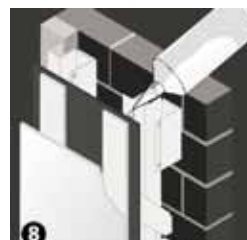
6) Collegamento alle finestre

Collegamenti su legno, materiali sintetici oppure finestre di metallo. Vedi collegamenti murali.



7) Riparazioni

Danneggiamenti devono essere ricoperti con Stamisol® FA e incollati con colla a umido oppure con la Stamcoll AS in cartuccia



8) Collegamenti a sottostrutture

Collegamenti a sottostrutture delle facciate di legno, oppure metallo: vedi collegamenti metallici.



9) Grazie alla pluriennale esperienza tecnologica, Stamisol® è resistente nel tempo ai raggi UV.

Importante

Contattaci se la posa non è possibile secondo le nostre istruzioni. Stamisol FA non è adatto per facciate in vetro.