

Schraubdübel mit Teller



Verwendung:

- ♦ Holz
- ♦ Metallbleche

Vorteile:

- ♦ für Holzuntergründe sowie Metallbleche bis 0,75 mm
- ♦ oberflächenbündig mit beiliegenden STR H Stopfen montierbar
- ♦ dauerhafter Anpressdruck

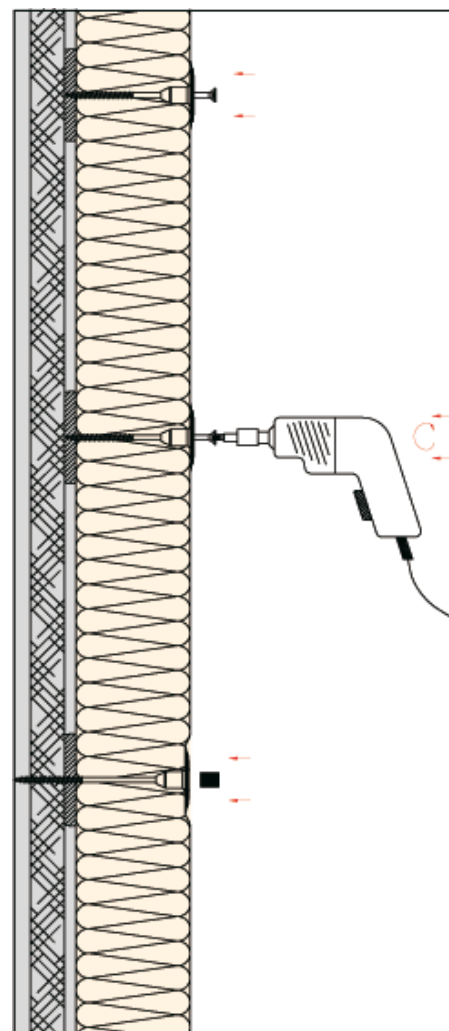
Technische Daten

<i>Schraubendurchmesser</i>	6 mm
<i>Tellerdurchmesser</i>	60 mm
<i>Einschraubtiefe</i>	30 - 40 mm

Zubehör:

STR-BIT TX 25-1/4"

Spezialeinsatz zum Verschrauben der STR H Dübel.



Oberflächenbündiger Einbau mit STR H Stopfen.

Empfohlene Gebrauchslasten

<i>Holzfaserverplatte (Dicke $\geq 17,0$ mm)</i>	0,25 kN
<i>Spanplatte (Dicke $\geq 13,0$ mm)</i>	0,25 kN
<i>Gipsfaserverplatte (Dicke $\geq 12,5$ mm)</i>	0,15 kN
<i>OSB-Platten (Dicke $\geq 16,0$ mm)</i>	0,25 kN
<i>Massivholzplatten (Dicke ≥ 27 mm)</i>	0,25 kN

Die empfohlenen Gebrauchslasten wurden unter der Annahme eines Sicherheitsfaktors von 3 ermittelt. Sie können objektabhängig schwanken.

Hinweis:

Immer in Kombination mit beiliegenden STR H Stopfen verwenden.

Lieferprogramm

<i>Oberflächenbündiger Einbau Dämmung (mm)</i>	<i>Bezeichnung und Länge (mm)</i>
40	ejothem STR H 080
60	ejothem STR H 100
80	ejothem STR H 120
100	ejothem STR H 140
120	ejothem STR H 160
140	ejothem STR H 180
160	ejothem STR H 200
180	ejothem STR H 220
200	ejothem STR H 240
220	ejothem STR H 260
240	ejothem STR H 280
260	ejothem STR H 300

Verbrauch: 6 Stück/m²

Verpackungseinheit: je 100 Stück