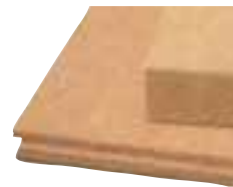




Lösungen aus der Natur

PAVATHERM



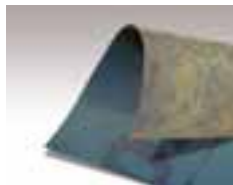
Pavatherm ist der natürliche diffusionsoffene Dämmstoff aus Holzfasern für den vielfältigen Einsatz in Dach, Wand und Decke. Pavatherm bietet die bestkombinierte Dämmleistung gegen Kälte, Hitze und Lärm und ist auch als Dämmkeil lieferbar.

ISOLAIR

Isolair sind Dämmplatten aus naturbelassenen Holzfasern, jedoch lateximpregniert und für den Einsatz als dauerhaften Witterungsschutz in einfach belüfteten Dachkonstruktionen (Warmdach) oder in hinterlüfteten Fassaden. Die Holzweichfaserplatten sind wasserabweisend, winddicht und trotzdem dampfdiffusionsoffen.



STAMISOL



Diese Unterdachbahnen eignen sich für geneigte Steildächer ab 5° Neigung und sind dauerhaft UV-beständig. Dadurch können die robusten und sehr atmungsaktiv Eigenschaften langfristig gewährt werden. Eine 10-jährige Garantie unterstreicht die Hochwertigkeit des Produktes.

DIFFUTHERM



Diffutherm ist ein innovatives und verputzfähiges Wärmedämmelement für Außenwände. Durch die optimale Abstimmung von Holzfaserdämmelement und Verputz lassen sich dauerhafte und diffusionsoffene Wandaufbauten realisieren. Im Holzhausbau werden durch die direkte Montage auf die tragende Konstruktion sehr wirtschaftliche Lösungen ermöglicht.

PAVAFLEX

Pavaflex ist ein weicher, biegsamer Werkstoff aus Holzfasern für eine diffusionsoffene Bauweise. Der berührungsgenehme Dämmstoff lässt sich mit einfachen Schneidewerkzeugen bearbeiten. Dank der Biegefähigkeit und der dadurch entstehenden Klemmwirkung lässt sich Pavaflex schnell, leicht und fugenfrei zwischen die Konstruktion verlegen.



NATURAFLAX



Die Flachsdämmplatten für Wärme- und Schalldämmung sind für den Dach-, Decken- und Wandbereich geeignet. Die elastische und formstabile Dämmplatte lässt sich spielend einfach verarbeiten und besteht zu 100 % aus natürlichen nachwachsenden Rohstoffen.

ÖKOLOGISCH BAUEN: UMWELT SCHONEN & GESUND WOHNEN

Beim Bau eines Hauses stehen der Mensch und folglich das angenehme, gesunde Wohnen im Mittelpunkt. Durch die Verwendung naturnaher, umweltverträglicher Materialien, wird der Wohnkomfort erheblich verbessert, ein gesundes Raumklima geschaffen und die Umwelt geschont. Auch die Nachhaltigkeit ist ein wichtiger Aspekt des ökologischen Bauens: So sollte auf die Verwendung von nachwachsenden Rohstoffen und auf die Wiederverwendbarkeit der Materialien Wert gelegt werden.

Gut geplante ökologische Gebäude zeichnen sich durch eine sehr gute Dämmung, besten Schallschutz und hohen Wohnkomfort aus und helfen so viel Energie und Ressourcen zu sparen. Außerdem ist ein ökologisches Gebäude mindestens gleich langlebig wie ein herkömmliches. Und nicht zuletzt ist zu betonen, dass ökologische Baustoffe nicht teurer sind als herkömmliche, chemische Baustoffe.

Die ökologische Bauweise bietet eine große Vielfalt an Produkten. Viele Bauherren sind oft bei der Auswahl überfordert, deshalb empfiehlt es sich, beim ökologischen Bauen sich an den spezialisierten Naturbaufachmarkt zu wenden.

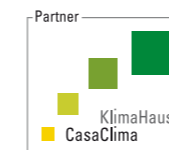
NATURALIA-BAU: PARTNER FÜR ÖKOLOGISCHES BAUEN

Naturalia-BAU ist der größte Natur-Baumarkt Italiens. Er vertreibt ausschließlich ökologische Baustoffe und -systeme für gesundes Wohnen. Das Unternehmen mit Sitz in Meran verfügt über ein italienweites Verkaufsnetz. Neben dem Verkauf stehen Information und Beratung rund um das ökologische Bauen für Neu- und Altbauten im Vordergrund.

Naturalia-BAU bietet alle Lösungen für einen optimalen, gesunden Wohnkomfort:

- Schallschutz
- Wärme- und Kälteschutz
- Luft- und Winddichtheit
- Vermeidung von Elektromog

Wohnkomfort zum Wohlfühlen mit den atmungsaktiven, unschädlichen, beständigen und energiesparenden Produkten von Naturalia-BAU.



Carlo-Abarth-Straße 20 · I-39012 Meran (BZ)
Tel. +39 0473 499050
E-Mail: info@naturalia-bau.it
www.naturalia-bau.it

Ein Haus das dämmt und atmet

*Mit guter Dämmung
gesund wohnen und Geld sparen*

naturalia-BAU
Natürlich bauen... gesünder wohnen



Behaglich & gesund mit der richtigen Raumtemperatur

Schlecht gedämmte Wände, Decken und Böden kühlen im Winter an der Innenseite stark ab und strahlen Kälte in den Innenraum. Im Sommer hingegen sind diese meist übermäßig heiß. Behaglichkeit und Wohlbefinden kommt erst mit der richtigen Raumtemperatur auf. Die Belastung der Luft mit Schadstoffen stellt ein weiteres aktuelles großes Problem nicht nur in den Städten dar. Umso mehr sollte man in den eigenen vier Wänden für eine gesunde Raumluft sorgen. Nicht zuletzt bildet sich bei falscher Raumtemperatur Schimmel, der eine große gesundheitliche Bedrohung darstellen kann. Außerdem erhöht eine zu hohe Raumtemperatur die Heizkosten, was wiederum die Umwelt und den Geldbeutel belastet.

Die richtige Raumtemperatur hängt entscheidend von einer guten Wärmedämmung ab. Gute Wärmedämmung kann mit natürlichen, nachwachsenden Dämmstoffen wie Holzweichfaser oder Flachs erreicht werden. Besonders beim Dach ist die richtige Dämmung sehr wichtig. Herkömmliche Dämmstoffe wie Polystyrol oder Mineralwolle sind im Winter gleich dämmfähig wie natürliche Produkte. Dies gilt jedoch nicht für den Sommer. Natürliche Produkte, im Besonderen die Holzweichfaserplatte, zeichnen sich durch einen viel besseren Hitzeschutz aus.

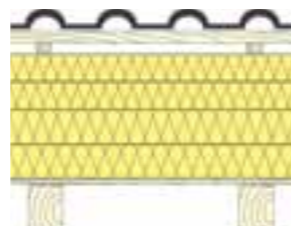
DACHDÄMMUNG IM SOMMER mit gleichem Hitzeschutz (12 Stunden Phasenverschiebung)



12 cm Holzfaser
Pavatherm
(140 kg/m³)



31 cm Polystyrol
(30 kg/m³)



44 cm Mineralwolle
(20 kg/m³)

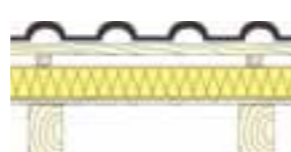
DACHDÄMMUNG IM WINTER mit gleicher Wärmedämmung (U = 0,3 W/m²K)



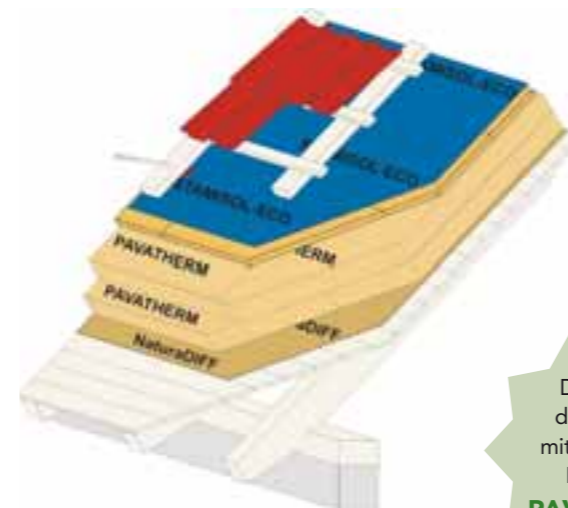
11 cm Holzfaser
Pavatherm



9 cm Polystyrol



11 cm Mineralwolle

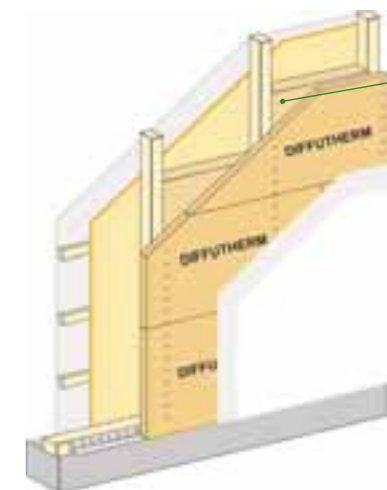


Dämmung des Daches mit natürlicher Holzfaser
PAVATHERM



Ideale Dämmung der Fassade mit hochwertiger und lateximpregnierter Holzfaser
DIFFUTHERM

Mit 10 cm Diffutherm erreicht man den Dämmwert eines Klimahauses B Verbrauch = (5 Liter Heizöl/m²/Jahr)



NATURAFLAX

Effiziente und natürliche Variante der Dämmung einer Wand in Holzrahmenbauweise