

Tassello ad avvitamento con rondella

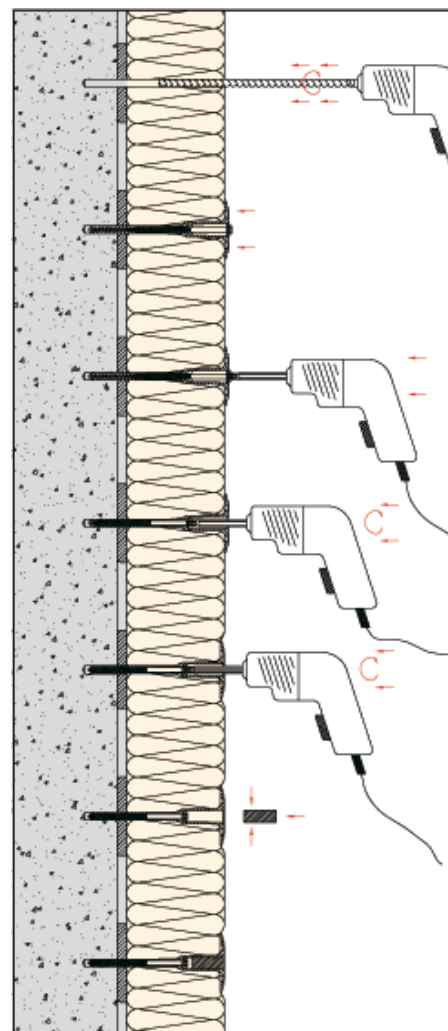


Campi d'impiego:

- ♦ calcestruzzo
- ♦ muratura

Vantaggi:

- ♦ omologazione per tutte le classi di materiali da costruzione
- ♦ montabile in modo complanare, utilizzando il tamponcino STR
- ♦ ridottissima profondità di ancoraggio e massima capacità di carico garantiscono assoluta sicurezza e consumo economico dei tasselli
- ♦ forza di pressione costante
- ♦ ponte termico ottimizzato
- ♦ vite premontata per un montaggio velocizzato



Montaggio complanare alla superficie con tamponcino STR

Dati tecnici

<i>Diametro tassello</i>	8 mm
<i>Diametro piattello</i>	60 mm
<i>Profondità foro, montaggio complanare $h_2 \geq$</i>	35 mm (75 mm)
<i>Profondità di ancoraggio $h_{af} \geq$</i>	25 mm (65 mm)
<i>Categorie d'uso secondo BTE (=ETA)</i>	A, B, C, D, E
<i>Benestare Tecnico Europeo</i>	ETA-04/0023

Valori tra parentesi: ancoraggio in calcestruzzo cellulare (categoria d'uso E)

Accessori:

Tamponcino per ejothem STR

Specifico tamponcino di chiusura in polistirolo (EPS) per l'utilizzo con ejothem STR U nel caso di montaggio complanare alla superficie.

STR-BIT TX 30-1/4"

Aggiunta speciale per l'avvitamento dei tasselli STR U.

Punte speciali EJOT High Speed

Punta speciale con aggancio SDS per la foratura su laterizi forati con riduzione delle microfrazioni circostanti al foro. Adatta per foratura con solo movimento di rotazione (senza percussione).

- ♦ diametro: 8 mm
- ♦ lunghezza: 260 mm / 350 mm

Valori caratteristici di caricatorità

Cemento normale C12/15 secondo EN 206-1	1,5 kN
Cemento normale C 16/20 – C 50/60 secondo EN 206-1	1,5 kN
Mattoni da costruzione (Mz) secondo DIN 105	1,5 kN
Mattoni pieni di arenaria calcare (KS) secondo DIN EN 106	1,5 kN
Mattoni pieni in cls alleggerito (V) secondo DIN 18152	0,6 kN
Mattoni multiforo (Hlz) secondo DIN 105	1,2 kN
Mattoni multiforo (Hlz) rif. secondo norma austriaca B 6124	0,75 kN
Forati di arenaria calcare (KSL) secondo DIN EN 106	1,5 kN
Blocco forato di cls alleggerito (Hbl) secondo DIN 18151	0,6 kN
Cls alleggerito cellulare con materiale sciolto (LAC)	0,9 kN
Calcestruzzo cellulare P2-P7	0,75 kN

In riferimento ai carichi consentiti vanno rispettati i singoli fattori di sicurezza nazionali. Attenersi all'omologazione.

Avviso:

Utilizzare ejotherm STR U sempre in abbinamento con il tamponcino STR.

Gamma di fornitura

Categoria d'uso A-D coibentazione (mm)		Categoria d'uso E coibentazione (mm)		Denominazione e lunghezza (mm)
Sul nuovo ¹⁾	Sul vecchio ²⁾	Sul nuovo ¹⁾	Sul vecchio ²⁾	
80	60	♦	♦	ejotherm STR U 115
100	80	60	♦	ejotherm STR U 135
120	100	80	60	ejotherm STR U 155
140	120	100	80	ejotherm STR U 175
160	140	120	100	ejotherm STR U 195
180	160	140	120	ejotherm STR U 215
200	180	160	140	ejotherm STR U 235
220	200	180	160	ejotherm STR U 255
240	220	200	180	ejotherm STR U 275
260	240	220	200	ejotherm STR U 295
280	260	240	220	ejotherm STR U 315
300	280	260	240	ejotherm STR U 335
320	300	280	260	ejotherm STR U 355
340	320	300	280	ejotherm STR U 375
360	340	320	300	ejotherm STR U 395
380	360	340	320	ejotherm STR U 415
400	380	360	340	ejotherm STR U 435
420	400	380	360	ejotherm STR U 455

¹⁾ spessore colla 10mm, ²⁾ spessore colla 10mm e spessore vecchio intonaco 20mm

Unità di confezionamento: 100 pezzi cad.