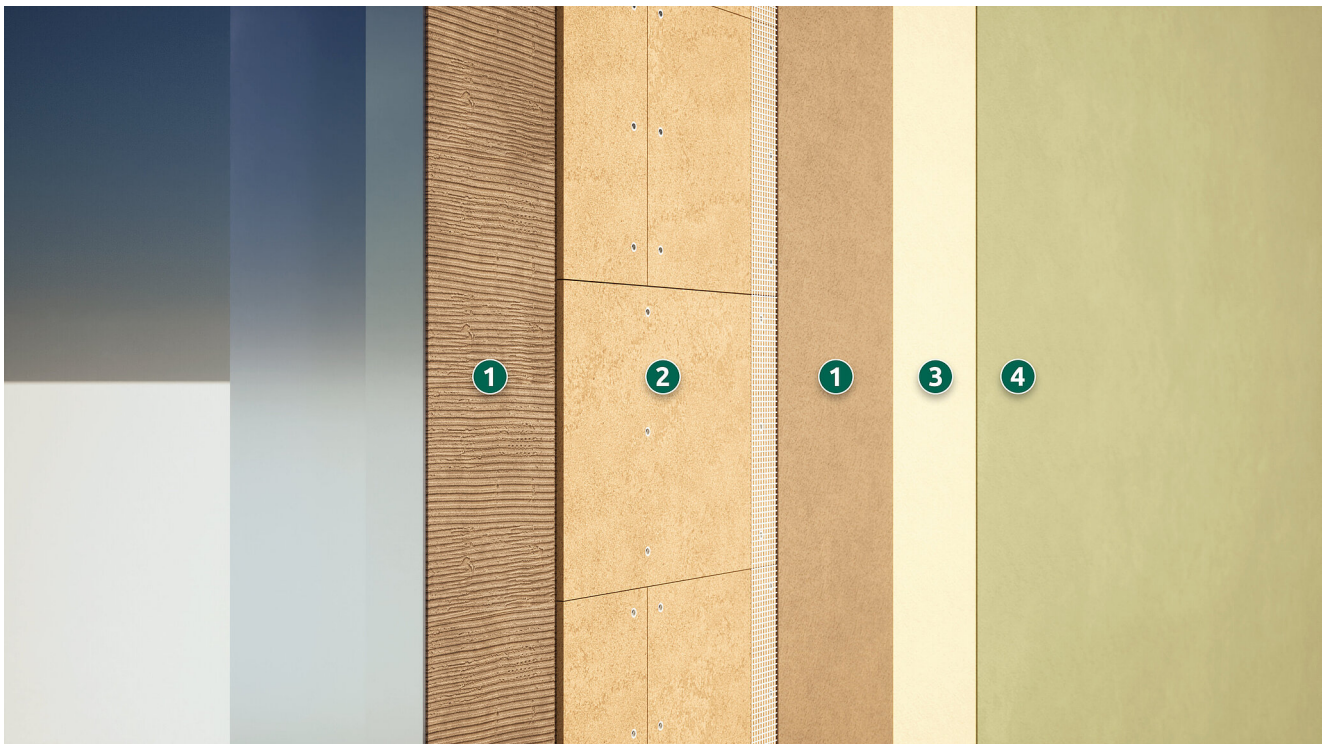


Lehmbau

Räume aus Lehm | Trockenputz mit Lehmbauplatten

Schichtaufbau

- 1 **CLAYTEC lehmklebe- und armierungsmörtel**
Klebekräftiger und druckfester Lehmmörtel
- 2 **Lemix lehmplatte**
Die innovative Lehmbauplatte
- 3 **CLAYTEC die gelbe**
Grundierung mit Körnung für Lehmanstrich
- 4 **YOSIMA designputz**
Lehmfarbputze für den Innenbereich



Auch als Trockenputzplatte – feine Sache.

Lehmplatten können auch als Trockenputzplatte eingesetzt werden. Dabei verklebt man sie auf flächige Untergründe, die trocken, fest, staubfrei und sauber sein müssen. Meist verwendet man dabei vollflächig ein Lehmmörtel. Vor allem in älteren Gebäuden ist der Untergrund oft wellig und uneben. Das macht einem die Arbeit schwer, wenn man mit Nassputzen arbeitet.

- ✔ Verkürzen die Montagezeit ohne aufwändige Ausgleichsschichten
- ✔ Hervorragende bauphysikalische Eigenschaften: Warm im Winter, kühl im Sommer; reguliert Feuchtigkeit wie kein anderer Baustoff
- ✔ Lemix brennt NICHT – Klasse A1
- ✔ Moderner Trockenbau des 21. Jahrhunderts

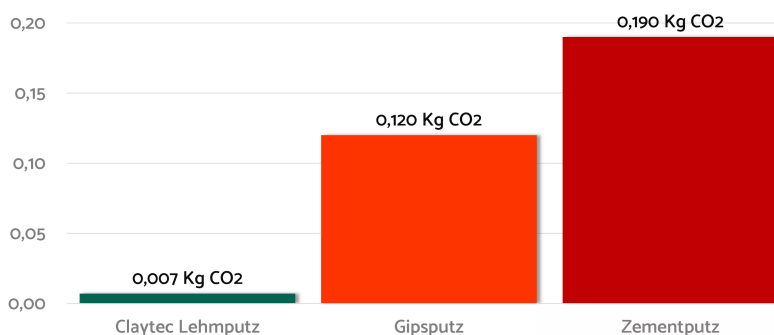
Warum Lehm?

Klimaschutz

Dein Beitrag für die Umwelt: Bei Produktion und Verarbeitung fallen kaum CO₂-Emissionen an.

Modern und gesund bauen, dazu nachhaltig und umweltbewusst? Mit Lehm als Baustoff können wir alle diese Vorhaben in die Tat umsetzen. Kein anderes Baumaterial ist so natürlich, gleichzeitig so anpassungsfähig und langlebig.

Angaben: Kg CO₂ äquivalent pro Kg Putzmörtel
DIN EN 15804:2018 Module A1-A3 (Wiege bis Werkstor)

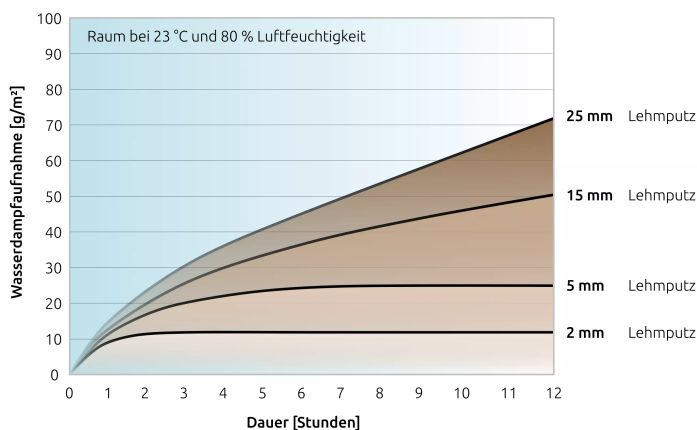


Luftfeuchteaufnahme

Vollendete Baubiologie, gesundes Raumklima.

Das ökologische, schadstofffreie Baumaterial schafft diffusionsoffene, atmungsaktive Oberflächen, die sowohl Wärme als auch Luftfeuchtigkeit aufnehmen, um beides im Anschluss gleichmäßig wieder abzugeben.

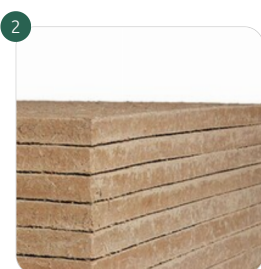
Vergleich der Luftfeuchteaufnahme - Endbeschichtung aus Lehmputz



Produkte



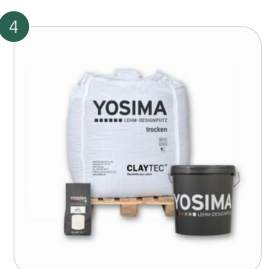
LEHMKLEBE- UND ARMIERUNGSMÖRTEL
Klebekräftiger und druckfester Lehmörtel



Lemix LEHMPLATTE
Die innovative Lehmbauplatte



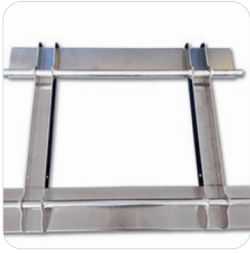
Grundierung DIE GELBE
Grundierung Feinkorn für Lehmfeinputze auf allen Untergründen



YOSIMA Lehm-Designputz
Lehmfarbputze für den Innenbereich

Zubehör

Lemix LEHMPLATTE



Lemix TH
Tragehilfe für Lemix Lehmplatte

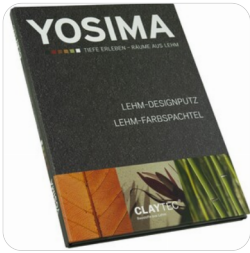


Lemix
LEHMPLATTENSCHRAUBEN
Lehmplattenschraube auf
Holzkonstruktion



EJOT
LEHMPLATTENSCHRAUBEN
Lehmplattenschraube auf
Metallkonstruktion

YOSIMA Lehm-Designputz



YOSIMA Mustermappe
Originale Putzmusterbeispiele mit
Oberflächenvarianten fein, gerieben
und geglättet.



YOSIMA Farbfächer
Visuell und haptisch abgebildeten
Farbflächen mit Echtmaterial