

SOLUZIONE NATURALE PER LE COSTRUZIONI A SECCO

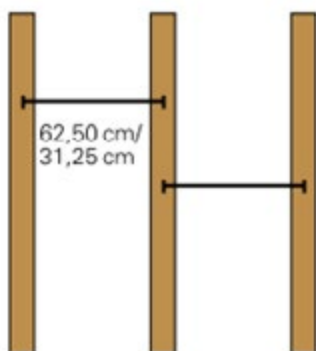
NATURACLAY BOARD: sistema di posa

Posa su Sottostruttura

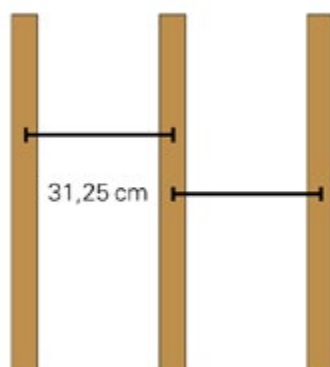
la sottostruttura può essere in legno (spessore ≥ 60 mm) o metallo. L'interasse della struttura dipende dallo spessore di NATURACLAY BOARD e dal tipo di applicazione (parete o soffitto)

| Dettagli di posa | Parete | Soffitto |
|---------------------|----------|----------|
| NATURACLAY BOARD 16 | 31,25 cm | 31,25 cm |
| NATURACLAY BOARD 22 | 62,5 cm | 31,25 cm |
| NATURACLAY BOARD 40 | 62,5 cm | - |

Parete



Soffitto



È assolutamente sconsigliato il fissaggio diretto su componenti portanti (ad es. travetti e travi del tetto).



Posa su superficie planare:

è possibile la su superfici planari (pannelli a base legno, pareti in CLT, lastre). Il fissaggio sarà con viti o graffe, per gli spessori 16 e 22 mm è consigliato incollaggio con Claytec COLLANTE-RASANTE.

Per la posa su fondi minerali (muratura, pietra, calcestruzzo) l'incollaggio è obbligatorio e deve essere eseguito con doppia spalmatura incrociata a spatola dentata su tutta la superficie: una stesura sulla parete, una stesura sul pannello. Il fissaggio meccanico con tasselli ad espansione con rondella, tipo SDK-U. Il supporto deve essere solido, asciutto e pulito.

Lavorazione

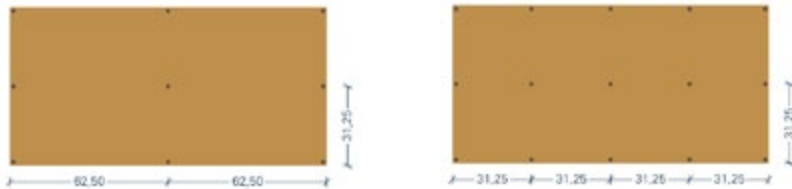
Il taglio viene effettuato con una sega circolare manuale o una taglierina.

I pannelli vengono applicati sulla sottostruttura, ruotati di 90° e posati con un sistema integrato. I giunti verticali non devono essere sovrapposti, i pannelli devono essere sfalsati di almeno 25 cm.

Il fissaggio sulle strutture viene effettuato con le viti per pannelli di argilla 5 x 50 mm. Per ogni incrocio di pannello/sottostruttura sono necessari 3 punti di fissaggio.

Pareti: 9 viti/pannello = 15 viti/m²

Soffitti e tetti: 15 viti/pannello = 20 viti/m² (con rondelle) – possibile inserimento di viti nel giunto tra pannelli.



Fissaggio con graffe a spalla larga testate, larg. 25 mm, ad es. Haubold BK 2550 C. Distanza graffe > 50 < 100 mm, distanza dal bordo > 15 mm, prof. di penetrazione > 20 mm.

Nelle stanze da bagno utilizzare solo elementi di fissaggio resistenti alla corrosione.

Tattamento successivo

I giunti con larghezza superiore a 1-2 mm e le cavità dovute ai fori delle viti devono essere riempite e regolarizzate con CLAYTEC FEIN 06, Intonaco di finitura in argilla a grana fine.

Dopo aver spazzolato e leggermente preumidificato le superfici (nebulizzazione), rivestirle con intonaco di argilla nello spessore desiderato, in ogni caso di almeno 3 mm di CLAYTEC FEIN 06. La Rete di lino CLAYTEC viene applicata su tutta la superficie ancora umida. Prima dell'intonacatura successiva, lo strato deve essere completamente asciutto.

Rivestimento finale semplice (pittura):

L'intonaco di argilla CLAYTEC viene applicato con uno spessore di 3-10 mm, l'intonaco di finitura in argilla a grana fine CLAYTEC FEIN 06 con uno spessore di 2-3 mm. Generalmente la superficie viene lisciata. Dopo l'asciugatura, le superfici vengono trattate con il Primer DIE WEISSE CLAYTEC. Dopo la loro asciugatura va applicata la Pittura CLAYFIX in argilla. Sono disponibili varie pitture d'argilla.

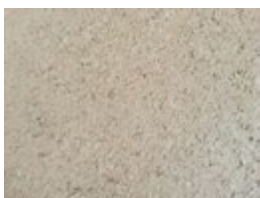
Avvertenze di stoccaggio e trasporto:

Conservare in luogo asciutto. Non ci sono limiti di stoccaggio.

Il pannello deve essere trasportato in verticale ed applicato con il lato in juta non a vista.



Lato a vista



Lato non a vista

