

Verarbeitungshinweise SOLITEX® ADHERO VISTO

Transparente Bauzeitabdichtung Decke



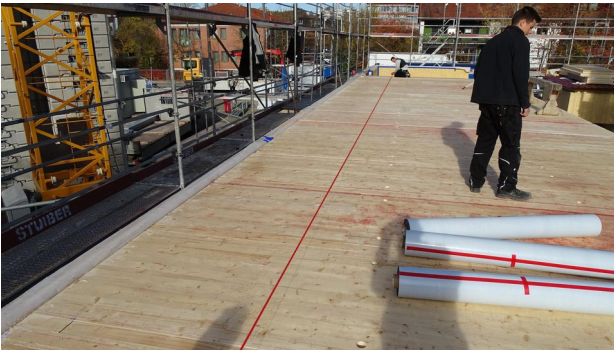
1. Untergrund prüfen

Untergrund grob reinigen, überstehende Bestandteile (z. B. Holzsplitter oder Schrauben) entfernen, damit die Bahn beim Verlegen nicht beschädigt wird.



2. Lose Bestandteile entfernen

Lose Bestandteile entfernen.



3.1 Markierung anbringen

Position der ersten Bahn auf dem Untergrund markieren.



3.2 Markierung anbringen

Markierung und Verlegung so gestalten, dass die Verklebung durchgängig auf der ebenen Fläche erfolgen kann.



4. Bahn ansetzen

SOLITEX ADHERO VISTO an der Markierung anlegen, exakt längs ausrichten und die ersten 30 cm mit dem Untergrund verkleben.



5. Fläche verkleben

Die Bahn an der Markierung entlang ausrollen und Zug um Zug mit dem Untergrund verkleben.



6. Bahn anpressen

Bahnen fest anreiben, z. B. mit einem Besen oder PRESSFIX XL.

Weitere Bahnen verlegen:

Die nächste Bahn mit 15 cm Überlappung auf die bestehende Bahn kleben.
Die Bahnenüberlappung mit PRESSFIX XL anreiben.

Alternative Verklebung der Bahnen untereinander:

Alternativ Bahnen untereinander mit TESCON VANA verkleben.
Band mittig ansetzen und Zug um Zug faltenfrei verkleben. Band fest anreiben.



8. Sicherung gegen Hinterläufigkeit

Es ist im gesamten Anschlussbereich eine wasserführende Verklebung sicher zu stellen.

Fehlstellen sind mit TESCON VANA wasserführend zu überkleben oder ggf. mit z. B. ORCON MULTIBOND zu verfüllen.

Untergründe

Temporärer Bauzeitenschutz Decke

Vor dem Verkleben Untergründe reinigen – überstehende Bestandteile entfernen. Auf überfrorenen Untergründen ist die Verklebung nicht möglich. Es dürfen keine abweisenden Stoffe auf den zu verklebenden Materialien vorhanden sein (z. B. Fette oder Silikone). Untergründe müssen ausreichend trocken und tragfähig sein.

Die Eignung des Untergrundes ist eigenverantwortlich zu prüfen, ggf. sind Testverklebungen empfehlenswert.

Rahmenbedingungen

Temporärer Bauzeitenschutz Decke

SOLITEX ADHERO VISTO wird mit der bedruckten Seite zum Verarbeiter hin zeigend auf standfesten, plattenförmigen Untergründen verlegt (z. B. CLT, OSB-, Span- und Sperrholzplatten). Vertiefungen im Untergrund, wie z. B. Nuten, fördern die Hinterläufigkeit von SOLITEX ADHERO und sollten daher nach Möglichkeit vermieden werden.

Für die wasserdichte Verlegung ist es erforderlich, dass die Bahnen faltenfrei verlegt werden. Beim Verlegen die Bahnen z. B. mit einem Besen oder PRESSFIX XL gut anreiben.

Werden Deckenelemente bereits in der Vorfertigung mit SOLITEX ADHERO VISTO beklebt muss TESCON VANA zur Verklebung der Element-/Bahnenstöße verwendet werden. Die Breite ist so zu wählen, dass es mind. 5 cm breit auf beiden Elementen verklebt werden kann. Bei Anschlüssen TESCON VANA ebenfalls mind. 5 cm auf der SOLITEX ADHERO VISTO verkleben. Anschlusshöhe an aufgehenden Bauteilen hier ca. 10-15 cm.

SOLITEX ADHERO VISTO kann auf Geschossdecken von mehrgeschossigen Gebäuden in CLT- und Holzrahmenbauweise einen temporären Bauzeitenschutz für die Dauer von bis zu 6 Wochen sicher stellen.



7. Wandanschluss

Anschlüsse sind mit dem Systemklebeband auszuführen und dieses ist mindestens 50 mm auf die Bahn zu führen.

Anschlüsse an aufsteigende Bauteile sind ca. 10 cm (Oberkante der nachfolgenden Bauteilschichtung) hoch zu führen.

Anschlussflächen sind zu prüfen und ggf. vorzubehandeln, z. B. TESCON SPRIMER.

Beim Anschluss mit einem Produkt der AEROSANA VISCONN-Familie ist die Bahn mit TESCON SPRIMER vorzubehandeln.

Wasser ist von der Bauteiloberfläche abzuleiten, z. B. mit ADHERO Floor Drain. Eine kurzzeitige Anstauhöhe (max. 24 Std.) von bis zu 30 mm darf nicht überschritten werden.

Die dargestellten Sachverhalte beziehen sich auf den Stand der aktuellen Forschung und der praktischen Erfahrung. Wir behalten uns Änderungen der empfohlenen Konstruktionen und der Verarbeitung sowie die Weiterentwicklung und die damit verbundene Qualitätsänderung der einzelnen Produkte vor. Wir informieren Sie gern über den aktuellen technischen Kenntnisstand zum Zeitpunkt der Verlegung.

Weitere Informationen über die Verarbeitung und Konstruktionsdetails enthalten die pro clima Planungs- und Anwendungsempfehlungen. Bei Fragen erreichen Sie die technische Hotline von pro clima unter 0 62 02 - 27 82.45.

MOLL**bauökologische Produkte GmbH**

Rheintalstraße 35 - 43

D-68723 Schwetzingen

Fon: +49 (0) 62 02 - 27 82.0

eMail: info@proclima.de