

Consigli per l'applicazione SOLITEX MENTO® 5000

Fasi di lavorazione



1. Posare la membrana

Srotolare la membrana parallelamente alla grondaia e fissarla al riparo dall'umidità con graffe zincate larghe almeno 10 mm e lunghe almeno 8 mm nella zona di sormonto.

Applicare la membrana con una sovrapposizione di circa 4 cm lungo gli elementi edili adiacenti, in modo che da poter sigillare ermeticamente al vento in seguito.



2. Sovrapporre le membrane

Sovrapporre le membrane con un sormonto di circa 10 cm.

La marcatura prestampata è un supporto per l'orientamento.



3. Incollare il sormonto

Pulire il sottofondo (asciutto, privo di polvere, silicone o grassi), eventualmente eseguire un test d'incollaggio.

Applicare il nastro adesivo del sistema TESCON VANA nel mezzo del sormonto e incollare uniformemente evitando carichi o pieghe.

Sfregare bene con pro clima PRESSFIX.

Assicurarsi che ci sia sufficiente contropressione.



4a. Incollaggio connect

Incollaggio del sormonto delle membrane connecto con le due integrate strisce autoadesive.



4b. Incollaggio connect

Sfregare bene con pro clima PRESSFIX.

Assicurarsi che ci sia sufficiente contropressione.



5a. Colmo / Displuvio

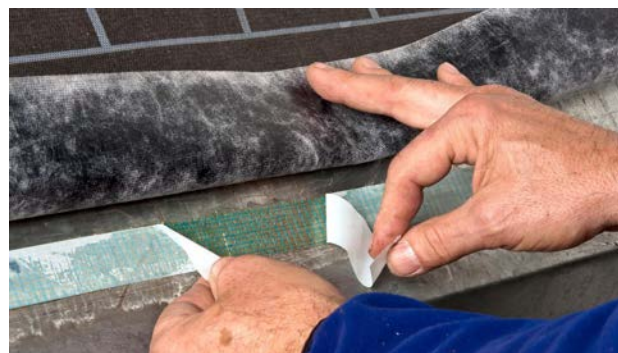
Nel caso di sezioni completamente coibentate far passare la membrana sopra il colmo/displuvio e fissarla con delle graffe nella zona della controlistellatura.

Sormonto sulla membrana sottostante di almeno 10-15 cm.



5b. Colmo / Displuvio

In seguito incollare a tenuta d'aria con nastro adesivo TESCON VANA.
In alternativa incollare una striscia larga di TESCON VANA.
Sfregare bene con pro clima PRESSFIX.
Assicurarsi che ci sia sufficiente contropressione.



6. Fissaggio gronda

Applicare la membrana sul canale o sulla linea di gronda e incollare senza pieghe con le bordi autoadesive integrate (nel caso di membrane connect), nastro biadesivo DUPLEX o nastro adesivo TESCON VANA.



7a. Fissaggio a supporti ruvidi o minerali

Lisciare per prima cosa i cordoli di sommità grezzi.
Pulire il supporto.
Applicare una striscia di colla d = almeno 5 mm del sistema d'incollaggio ORCON F, in caso di supporti ruvidi aumentare eventualmente la quantità.



7b. Fissaggio a supporti ruvidi o minerali

Collocare la membrana con un nastro flessibile e non appiattare completamente la colla.



8. Fissaggio a lucernari

Fissare le membrane MENTO a superfici lisce come lucernari, comignoli, tubi e altri elementi edili del tetto con il nastro adesivo del sistema TESCON VANA.



9. Montaggio di un deflettore d'acqua

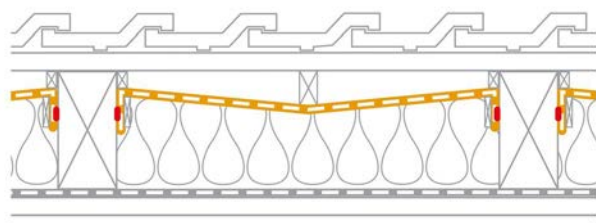
Montare al di sopra del travetto inclinato e incollare alla membrana con TESCON VANA.
Orientare il deflettore in modo che l'umidità sia convogliata attraverso un controlistello senza interruzioni nel campo adiacente privo di elemento edile del tetto.



10. Sigillatura dei chiodi

Per la realizzazione di coperture temporanee, dev'essere utilizzato il nastro adesivo TESCON NAIDECK per la sigillatura dei chiodi tra controlistellatura e membrana MENTO.

Aggiungere il sottotegola dall'interno



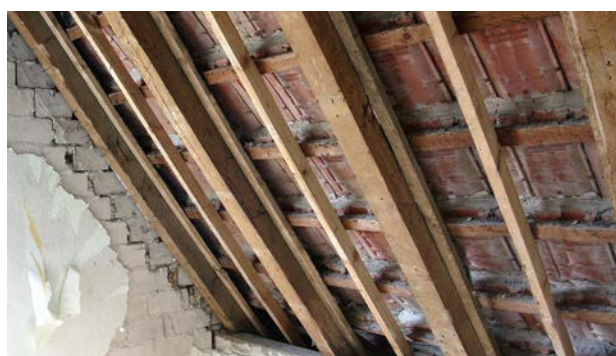
Principio esecutivo

Il listello sospeso forma una piega nella membrana e porta l'acqua eventualmente penetrata al centro della sezione (lontano dalla trave) verso la linea di gronda.



Applicazione della membrana

Applicare SOLITEX nella sezione tra le travi, in senso longitudinale o trasversale.
Accertarsi di sovrapporre le membrane garantendo lo scarico dell'acqua.



Listellatura

Fissare un listello di lato (altezza min. 2 cm, ad es. 2,5 x 4).
Al centro della sezione avvitare un "listello sospeso" più spesso di 1,5 - 2 cm (ad es. 4 x 6) alla listellatura del tetto.



Fissaggio e scarico dell'acqua

Fissare di lato con la listellatura.
In alternativa: utilizzare DASATOP FIX.
Garantire lo scarico dell'acqua tramite il raccordo della parete nell'area della linea di gronda.

**Fatto**

Sottotetto finito, aggiunto dall'interno.

**Completamento**

Infine, isolare la sezione tra le travi.

Installare una barriera all'aria, ad esempio INTELLO, realizzare il rivestimento interno.

Finito.

Sistema SOLITEX MENTO® - Aggiungere il sottotegola dall'interno

È possibile aggiungere dall'interno i sottotetti mancanti con una delle membrane sottotegola SOLITEX.

Le membrane SOLITEX sono dotate di una membrana monolitica funzionale non porosa di ultima generazione, che le rende impermeabili all'acqua dall'esterno e nel contempo in grado di trasportare l'umidità dalla costruzione all'aperto.

In questo modo si crea una protezione ottimale della struttura isolante.

Nel caso di coibenti a insufflaggio si consiglia l'uso di una variante armata: SOLITEX MENTO PLUS o SOLITEX MENTO ULTRA.

Vantaggi

- Sicurezza degli elementi strutturali: molto aperte alla diffusione ed estremamente resistenti alla pioggia battente
- Elementi strutturali asciutti: la membrana funzionale non porosa in TEEE trasporta attivamente l'umidità verso l'esterno
- Protezione duratura grazie all'elevatissima resistenza all'invecchiamento e al calore della membrana in TEEE
- SOLITEX MENTO PLUS / ULTRA: estremamente robusta grazie all'armatura: adatta per coibenti a insufflaggio

Sistema sicuro per l'applicazione dall'interno

Le strutture di copertura senza sottotetto, e quindi anche senza livello di controlistellatura, non sono rare.

Se si deve realizzare un isolamento, in queste situazioni è consigliabile installare prima una barriera al vento esterna per la sicurezza della costruzione.

Questo intervento si consiglia per un periodo massimo di 5 anni. L'inclinazione del tetto di tegole non deve essere inferiore allo standard.

L'inclinazione del tetto deve essere di almeno 20°.

L'installazione va fatta dall'interno, nelle sezioni tra le travi.

La listellatura nell'angolo travi / listellatura delle tegole fornisce la necessaria ventilazione della copertura del tetto.

Un "listello sospeso" in verticale al centro della sezione forma una piega nella membrana SOLITEX.

Così, l'acqua eventualmente penetrata scorre al centro della sezione (lontano dalla trave) verso la linea di gronda.

Fissare la membrana SOLITEX alle travi con una listellatura o con DASATOP FIX.

Le membrane devono essere posate sovrapposte garantendo lo scarico dell'acqua all'aperto.

Condizioni generali

SOLITEX MENTO va posata con il lato stampato rivolto verso l'installatore. Va applicata in modo uniforme e con continuità in orizzontale (parallelamente alla gronda) come membrana sottotegola. In caso di impiego come membrana sottotetto su sottofondi piani. Per l'impiego come membrana sottomanto, la distanza tra le travi non deve superare 100 cm.

Gli ancoraggi non devono essere effettuati nelle aree dove l'acqua confluisce (ad es. in scanalature).

Per i sottotetti non isolati e non strutturati va prevista la ventilazione del colmo. Pertanto, la membrana SOLITEX va fatta terminare 5 cm prima del colmo.

Inoltre, i sottotetti non strutturati vanno dotati di dispositivi di ventilazione permanente. Le membrane vanno protette dagli effetti duraturi degli UV (ad es. oscurando le finestre).

Per proteggere la struttura durante la fase di costruzione, come previsto dalla ZVDH (Zentralverband des Deutschen Dachdeckerhandwerks, associazione centrale dei copritetti tedeschi), la membrana sottotetto e sottomanto SOLITEX MENTO 5000 può essere utilizzata per fino a 6 mesi come copertura ausiliaria. L'inclinazione del tetto deve essere di almeno 14°.

Per incollare superfici sovrapposte o giunzioni devono essere utilizzati i componenti di sistema TESCON NAIDECK nastro sigillante per chiodi, ORCON F collante di giunzione e TESCON VANA. La variante connect dispone di due bordi autoadesive per un isolamento esterno sicuro. Per la posa e l'incollaggio vanno rispettate le disposizioni del regolamento dell'associazione dei copritetti tedeschi.

In base al regolamento, sono adatte come "membrane sottomanto" in caso di copertura del tetto con tegole in laterizio e in cemento con sovrapposizione semplice, come misura supplementare per l'impermeabilità alla pioggia. In caso di impiego come "membrana sottotegola" con sovrapposizione semplice su tavolato in legno, SOLITEX MENTO è adatta anche in presenza di requisiti più elevati come misura supplementare per l'impermeabilità alla pioggia.

In aggiunta ai materiali coibenti ad insufflaggio

SOLITEX MENTO 5000 può anche fungere da strato di limitazione per coibenti a insufflaggio di ogni genere. Si consiglia di provvedere alla sigillatura dei chiodi sotto la controlistellatura (ad es. con TESCON NAIDECK). La travatura deve essere già montata prima dell'insufflaggio. Affinché l'umidità che penetra sotto la copertura defluisca sostanzialmente al centro tra le travi, è necessario posizionare un listello sospeso al centro della travatura portante. Lo spessore del listello deve essere di almeno 1 cm superiore alla controlistellatura. Il listello limita la deformazione delle membrane durante l'insufflaggio e garantisce la sezione necessaria per la ventilazione.

Se il coibente viene insufflato dall'esterno, in seguito i fori per l'insufflaggio possono essere incollati con il nastro TESCON VANA largo 15 cm.

Le circostanze descritte si riferiscono allo stato attuale della ricerca e dell'esperienza pratica. Ci riserviamo il diritto di apportare modifiche alle costruzioni e alle lavorazioni consigliate, nonché allo sviluppo futuro e alle conseguenti variazioni delle caratteristiche dei singoli prodotti. La informeremo volentieri riguardo le novità e gli aggiornamenti tecnici dei nostri prodotti al momento della posa.

La documentazione pro clima relativa alla progettazione contiene ulteriori informazioni riguardanti i dettagli di lavorazione e costruzione. In caso di domande, la hotline tecnica pro clima è a Vostra disposizione allo +49 (0) 6202 - 278245

MOLL**bauökologische Produkte GmbH**

Rheinalstraße 35 - 43

D-68723 Schwetzingen

Fon: +49 (0) 62 02 - 27 82.0

eMail: info@proclima.de